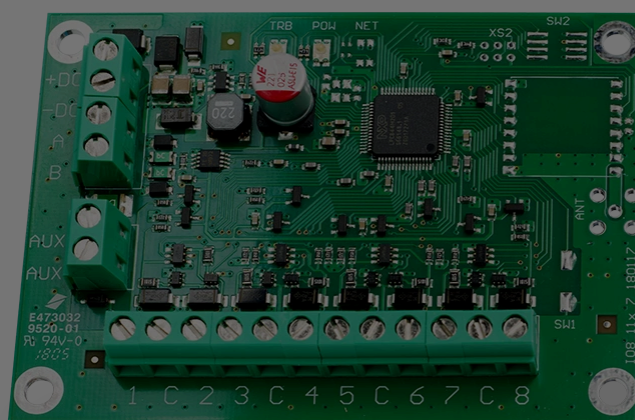


iO-8 Expansor de entrada y salida



Con el expansor iO-8 puede aumentar el número de entradas y salidas en un dispositivo TRIKDIS compatible.

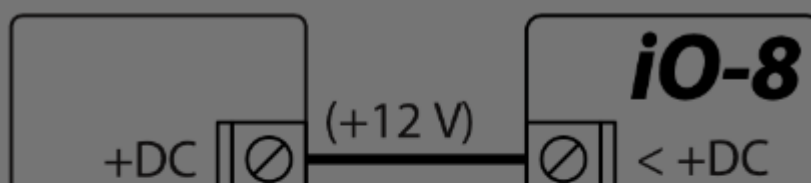
iO-8 tiene 8 contactos, que se pueden configurar en modo de entrada o salida.

Visite la página iO-8 en www.trikdis.com para obtener las especificaciones del dispositivo y una lista actualizada de dispositivos TRIKDIS compatibles.

Compatible con SP3, CG17, GT+, GT, G16, G16T, G17F, E16, E16T, GATOR Cellular y GATOR WiFi.

Siga estos pasos para configurar iO-8:

1. Conecte el iO-8 a un dispositivo TRIKDIS compatible como se muestra:



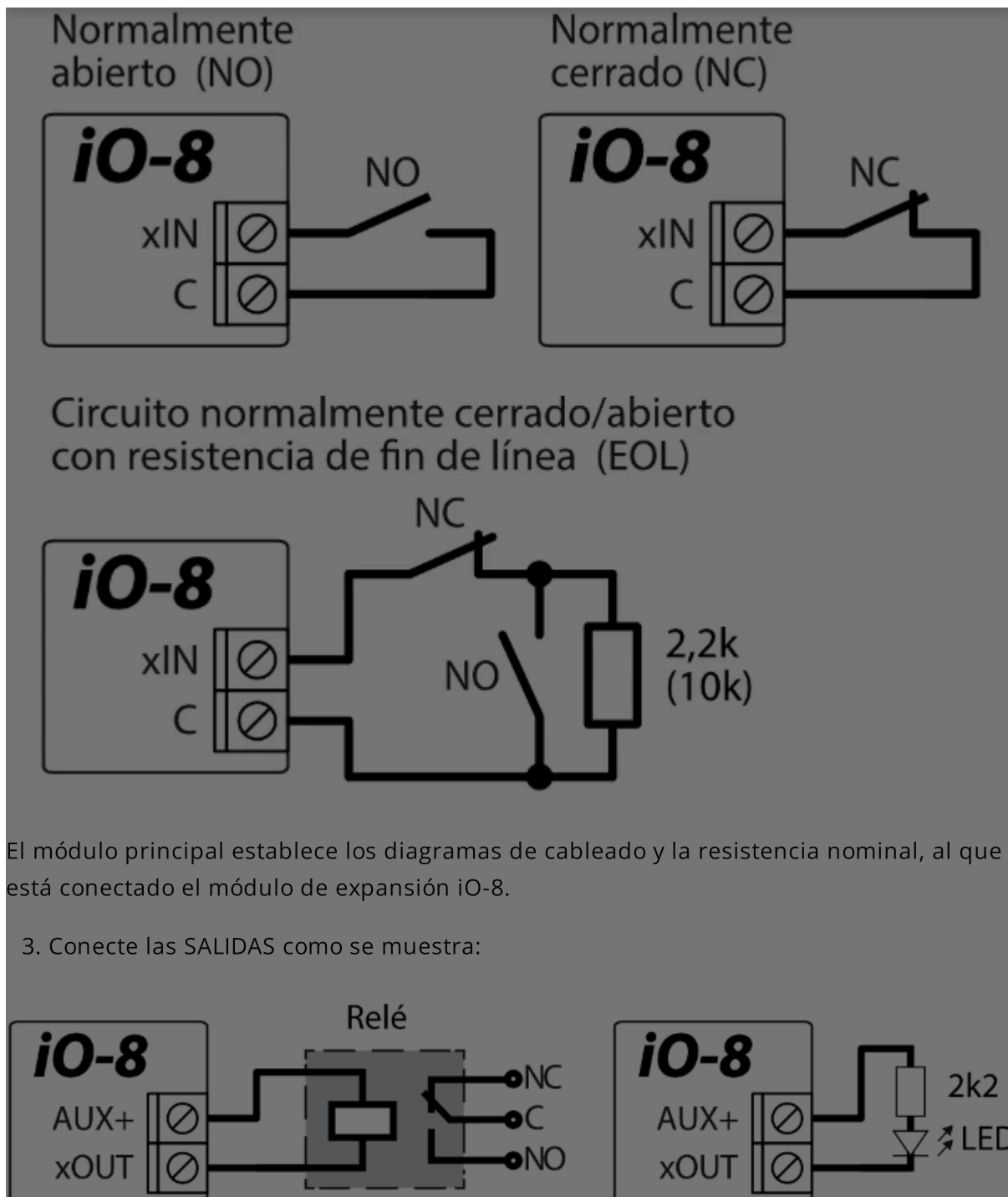
Cookie consent

We use cookies to measure the effectiveness of our documentation and whether users find what they're searching for. With your consent, you're helping us to make our documentation better.

Google Analytics

Accept

Reject



Cookie consent

We use cookies to measure the effectiveness of our documentation and whether users find what they're searching for. With your consent, you're helping us to make our documentation better.

Google Analytics





Módulos RS485	
ID	Módulo
1	Expansor iO-8
2	No disponible
3	Expansor iO
4	iO-WL expansor inalámbrico
5	TM17 indicador PAD
6	Expansor iO-8
7	RF-SH expansor inalámbrico
8	Sensor de combustible FLS

- Ingrese el No. de serie de iO-8 (solo números) en la celda de la derecha. Encontrará este número en la etiqueta de iO-8.
- En la selección del menú desplegable ENTRADAS y SALIDAS (Zonas y ventana de PGM) verá las entradas y salidas de iO-8, que puede habilitar.

Configuraciones de zonas		
Zona	Núm Entrada	Area
1	CG17 1 IN	1
2	Desactivar	1
3	RS485 Expander ID1, IO1	1
4	RS485 Expander ID1, IO2	1
5	RS485 Expander ID1, IO3	1
6	RS485 Expander ID1, IO4	1
7	RS485 Expander ID1, IO5	1
8	RS485 Expander ID1, IO6	1
9	RS485 Expander ID1, IO7	1

Cookie consent

We use cookies to measure the effectiveness of our documentation and whether users find what they're searching for. With your consent, you're helping us to make our documentation better.

Google Analytics