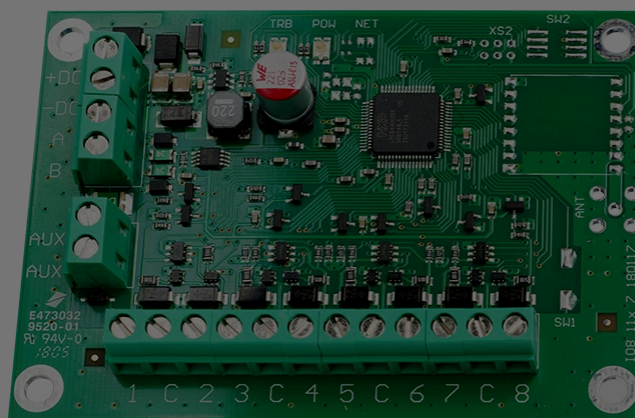


iO-8 Jėjimų ir išėjimų plėtiklis



Su plėtikliu iO-8 jus galite padidinti jėjimų ir išėjimų skaičių suderinamuose **TRIKDIS** įrenginiuose.

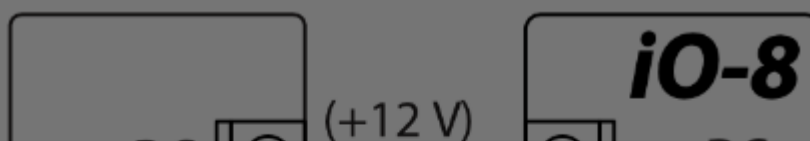
iO-8 turi 8 jėjimo/išėjimo gnybtus, kuriuos galima nustatyti kaip jėjimo arba išėjimo gnybtus.

Apsilankykite iO-8 tinklalapyje trikdis.com, kur rasite prietaiso specifikaciją ir naujausią suderintų **TRIKDIS** įrenginių sąrašą.

Suderinamas su SP3, CG17, GT+, GT, G16, G16T, G17F, E16, E16T, GATOR Cellular ir GATOR WiFi.

Atlikite sekančius žingsnius su iO-8, kad jį parengti darbui:

1. Prijunkite iO-8 prie suderinamo **TRIKDIS** įrenginio, kaip parodyta:



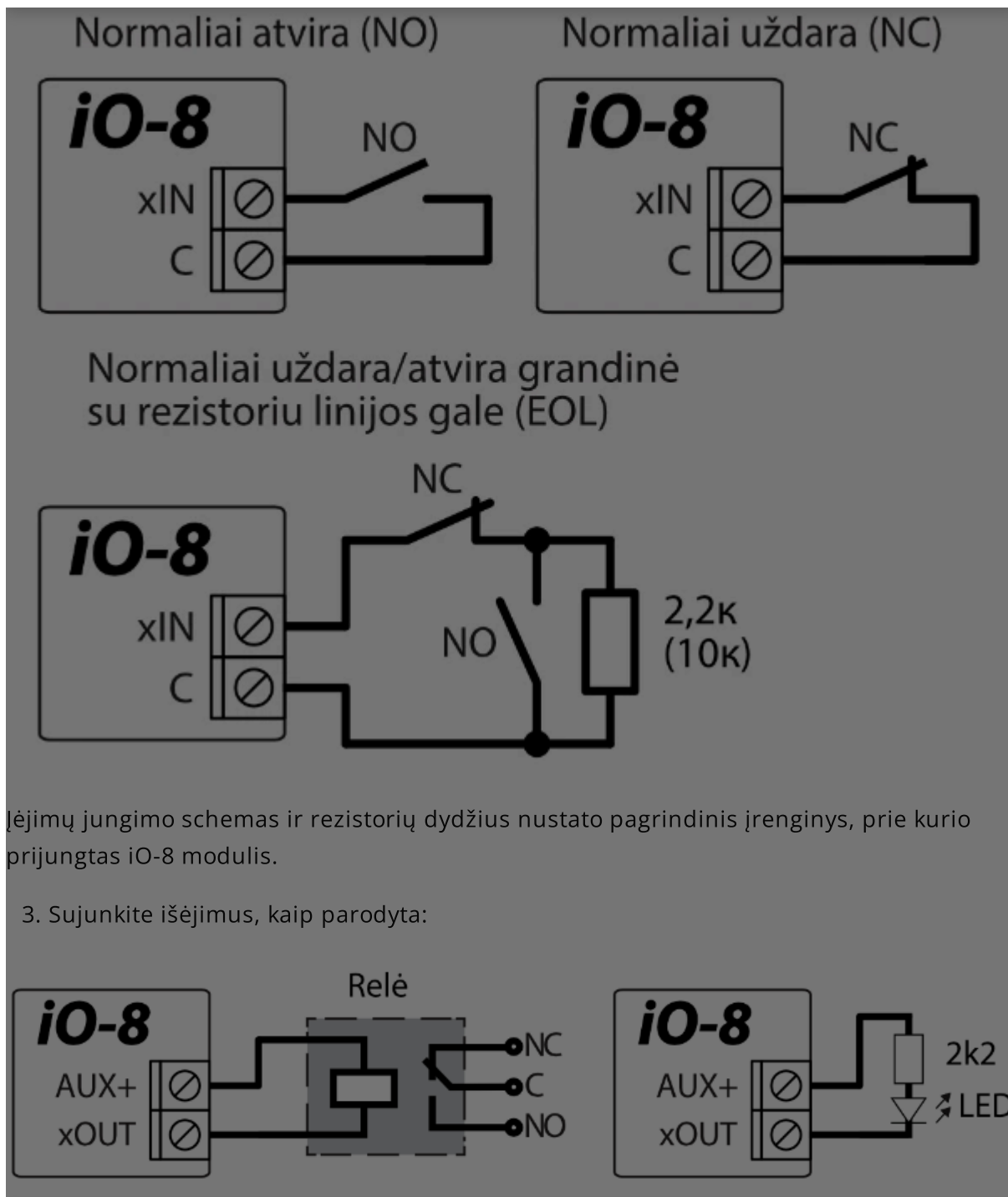
Cookie consent

We use cookies to measure the effectiveness of our documentation and whether users find what they're searching for. With your consent, you're helping us to make our documentation better.

Google Analytics

Accept

Reject



Cookie consent

We use cookies to measure the effectiveness of our documentation and whether users find what they're searching for. With your consent, you're helping us to make our documentation better.

Google Analytics



Sistemos parinktys		RS485 moduliai	
Pranešimai į ST pultą		Nr.	Modulis
Vartotojai ir pranešimai		1	Nenaudojamas
Moduliai		2	Nenaudojamas
Belaidžiai		3	iO plėtiklis
Zonų jėjimai		4	iO-WL bevielis plėtiklis
PGM išėjimai		5	TM17 skaitytuvas
Davikliai		6	iO-8 plėtiklis
		7	RF-SH belaidžių jutiklių imtuvas
		8	FLS kuro lygio sensorius

- Laukelyje dešinėje įveskite iO-8 serijos numerį (tik skaičius). Šį numerį rasite ant iO-8 lipduko.
- Išplečiamojo meniu languose **Zonų jėjimai** ir **PGM išėjimai** dabar matysite iO-8 jėjimus ir išėjimus, kuriuos galite įjungti:

Vartotojai ir pranešimai		Zonos Nr jėjimas			Sritis
Moduliai		1	CG17 1 IN	1	
Belaidžiai		2	Išjungta	1	
Zonų jėjimai		3	RS485 Expander ID1, IO1	1	
PGM išėjimai		4	RS485 Expander ID1, IO2	1	
Davikliai		5	RS485 Expander ID1, IO3	1	
Sistemos įvykiai		6	RS485 Expander ID1, IO4	1	
Įvykių žurnalas		7	RS485 Expander ID1, IO5	1	
Programos atnaujinimas		8	RS485 Expander ID1, IO6	1	
		9	RS485 Expander ID1, IO7	1	
		10	RS485 Expander ID1, IO8	1	

Cookie consent

We use cookies to measure the effectiveness of our documentation and whether users find what they're searching for. With your consent, you're helping us to make our documentation better.

Google Analytics

