

КОММУНИКАТОРЫ

Paradox SP(+)/MG(+) с GT/GT+/GET быстрая настройка



GT product
image

GT



GT+ product
image

GT+



GET product
image

GET

Краткие шаги по подключению и программированию для подключения коммуникатора GT/GT+/GET к панелям Paradox SP/SP+/MG/MG+ через TIP/RING и KeyBus, затем добавления системы в Protegus2. Используйте вместе с полными руководствами для остальных настроек. (Обозначения клемм на GT/GT+/GET могут немного отличаться, но подключения одинаковые.)



ОСТОРОЖНО

Установку и обслуживание должны выполнять только квалифицированные специалисты. Перед подключением отключите питание. Несанкционированные изменения аннулируют гарантию.

1. Требования

1. Прошивка GT/GT+/GET 1.21, SIM-карта установлена, PIN отключен, активен тариф с передачей данных.
2. Панель Paradox SP/SP+/MG/MG+ с доступом к клавиатуре (есть код установщика).
3. Номер учетной записи CMS, если используется передача в CMS.
4. Учетная запись компании/установщика Protegus2 и IMEI коммуникатора.

Cookie consent

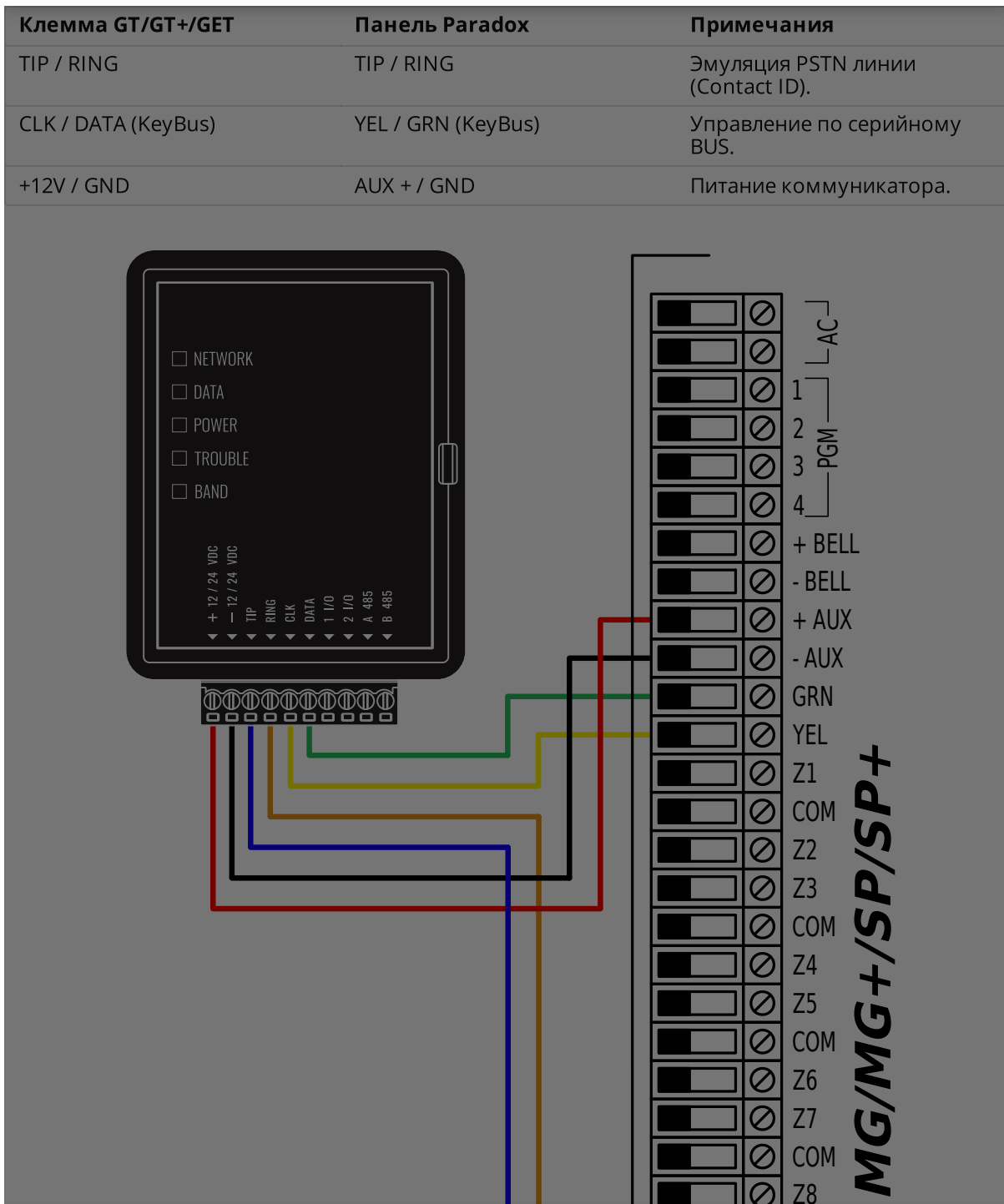
We use cookies to measure the effectiveness of our documentation and whether users find what they're searching for. With your consent, you're helping us to make our documentation better.



Google Analytics

Accept

Reject



Cookie consent

We use cookies to measure the effectiveness of our documentation and whether users find what they're searching for. With your consent, you're helping us to make our documentation better.

- Google Analytics



3. Программирование панели Paradox (LCD клавиатура)

Используйте клавиатуру панели, чтобы включить Contact ID и задать номера учетных записей:

1. Вход в программирование установщика: [ENTER] 0000 (или ваш код установщика).
2. Раздел 801: общие параметры дозвола → оставьте по умолчанию, если не требуется иное.
3. Раздел 811: введите номер учетной записи Раздела 1 (пример 1111 ; используйте значение от CMS).
4. Раздел 812: введите номер учетной записи Раздела 2 (пример 2222 ; используйте значение от CMS).
5. Раздел 815: введите номер телефона для передачи (пример 123456 ; используйте значение от CMS).
6. Раздел 911: задайте пароль ПК (пример 1234 ; по вашей политике).
7. Нажмите [CLEAR] , чтобы выйти из программирования.

Если коды клавиатуры отличаются, используйте полное руководство Paradox.

4. Добавление системы в Protegus2 (мобильное приложение или веб)

Шаг 1. Нажмите **Add new system.**

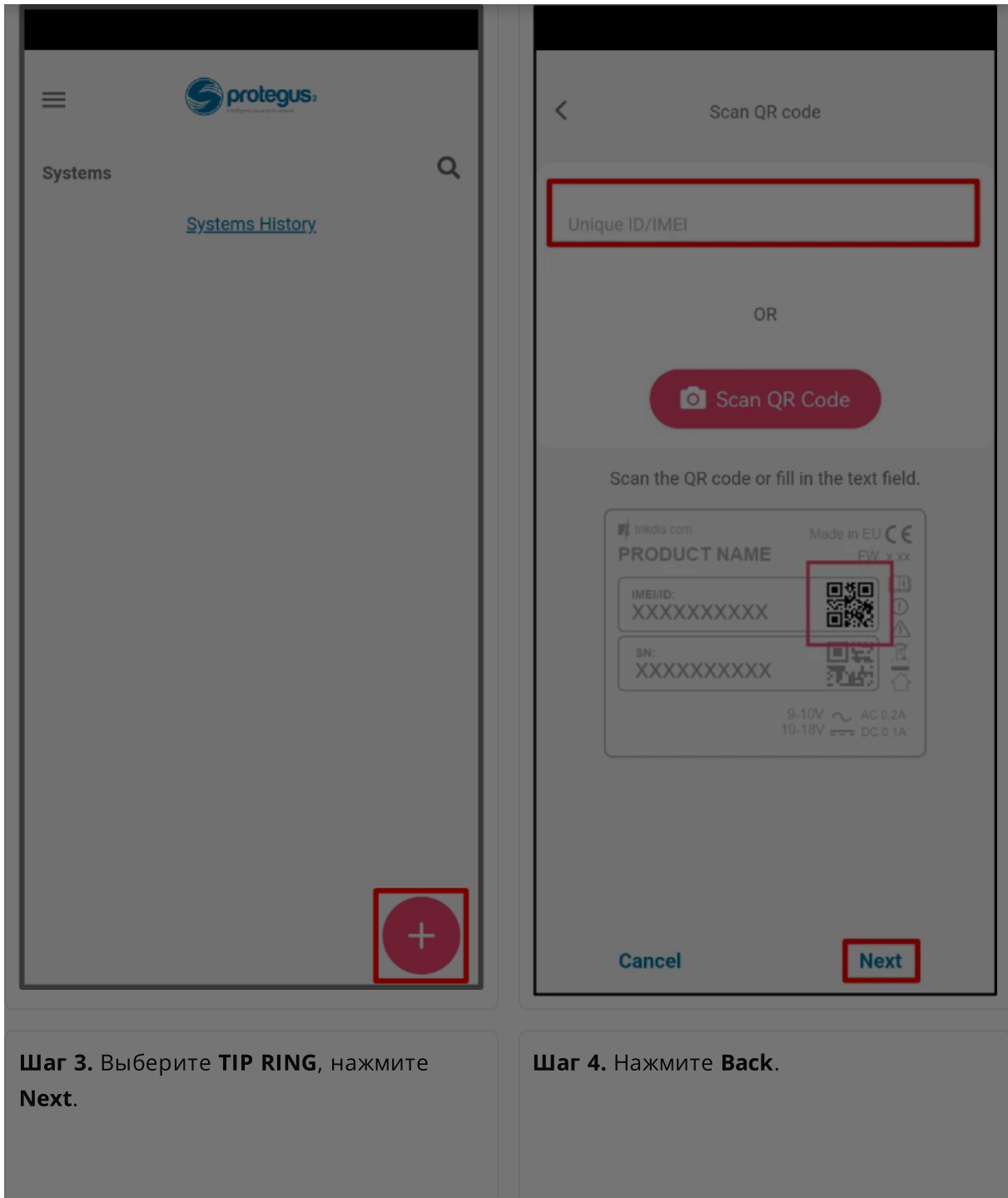
Шаг 2. Введите **IMEI** коммуникатора, нажмите **Next.**

Cookie consent

We use cookies to measure the effectiveness of our documentation and whether users find what they're searching for. With your consent, you're helping us to make our documentation better.

Google Analytics





Шаг 3. Выберите **TIP RING**, нажмите **Next**.

Шаг 4. Нажмите **Back**.

Cookie consent

We use cookies to measure the effectiveness of our documentation and whether users find what they're searching for. With your consent, you're helping us to make our documentation better.

Google Analytics



Шаг 5. Выберите **Serial BUS**, нажмите **Next**.

Шаг 6. Выберите **PARADOX**.

Cookie consent

We use cookies to measure the effectiveness of our documentation and whether users find what they're searching for. With your consent, you're helping us to make our documentation better.

Google Analytics





<p>Шаг 7. Выберите PARADOX SP+/MG+ series KeyBus.</p>	<p>Шаг 8. Введите Primary Object ID, нажмите Next.</p>

Cookie consent

We use cookies to measure the effectiveness of our documentation and whether users find what they're searching for. With your consent, you're helping us to make our documentation better.

Google Analytics



Шаг 9. Подождите, пока записываются данные.

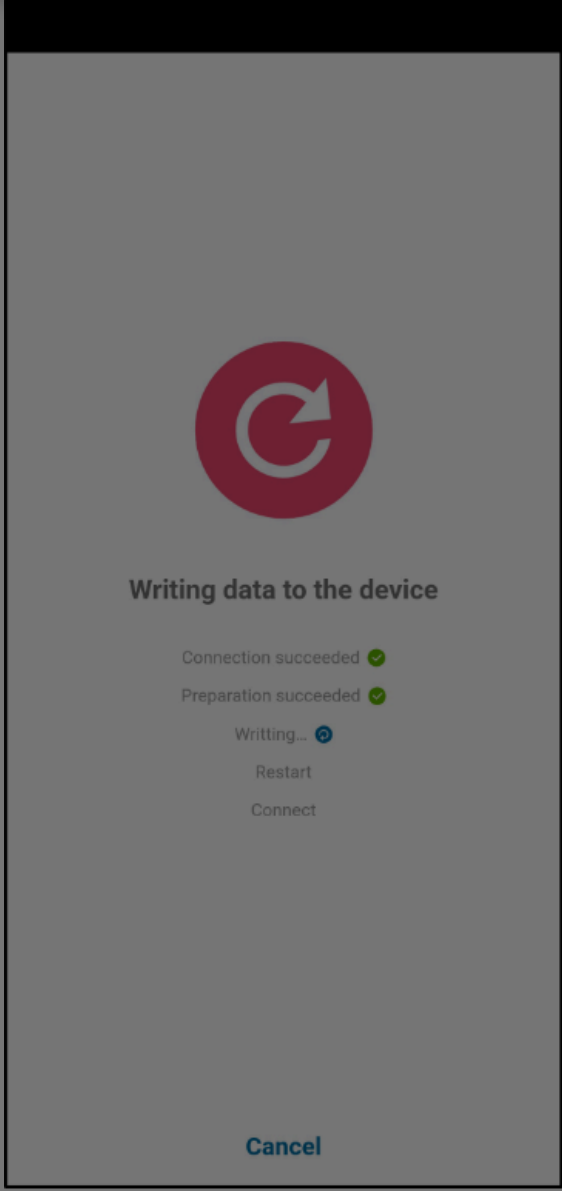
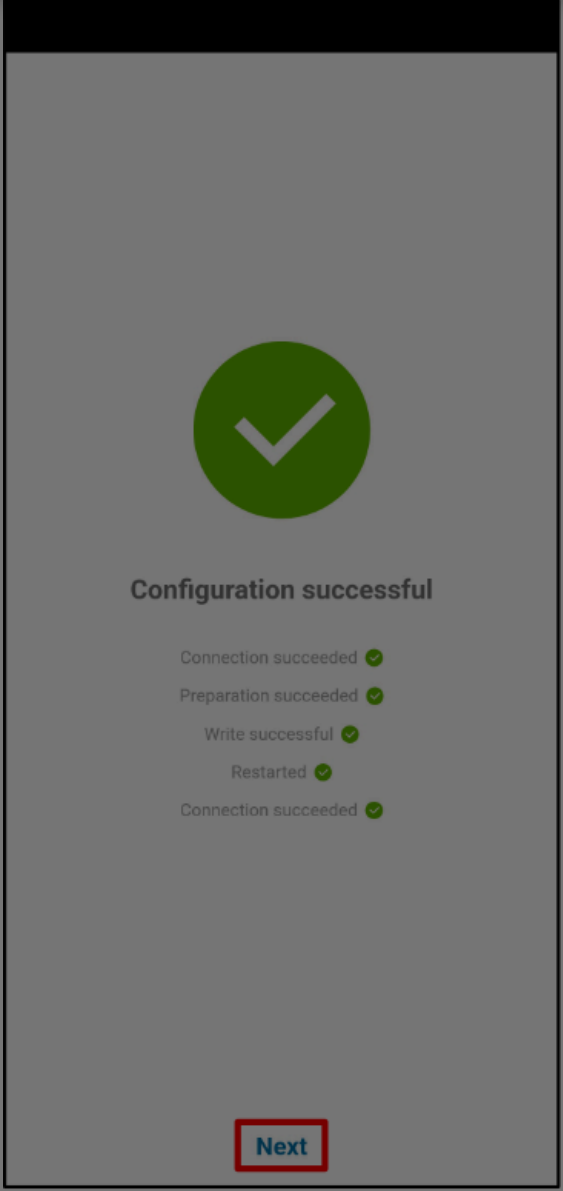
Шаг 10. Нажмите **Next**.

Cookie consent

We use cookies to measure the effectiveness of our documentation and whether users find what they're searching for. With your consent, you're helping us to make our documentation better.

Google Analytics



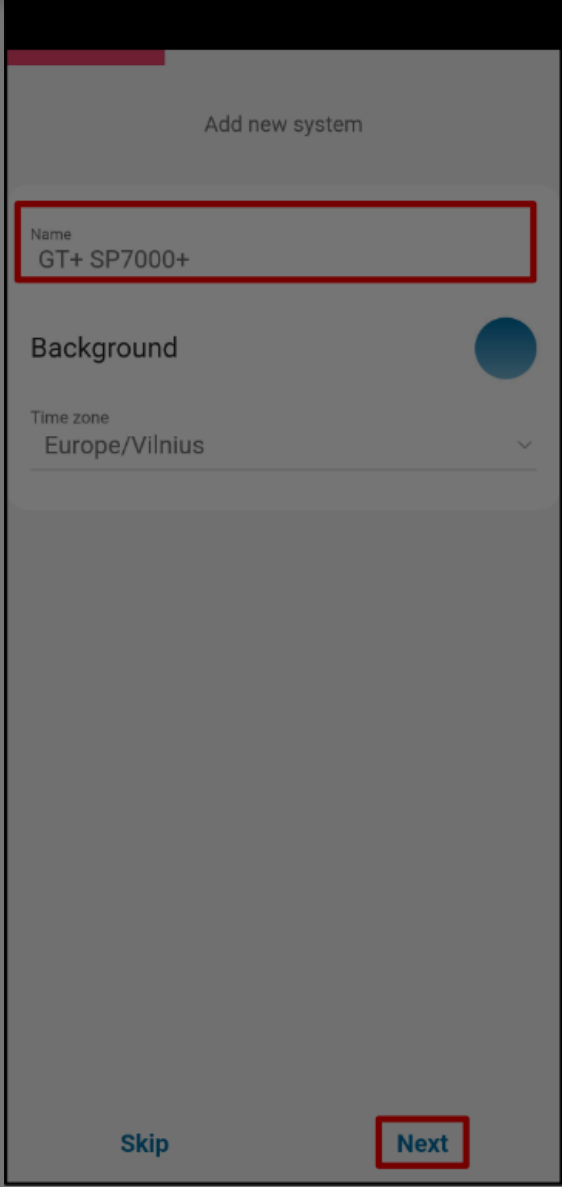
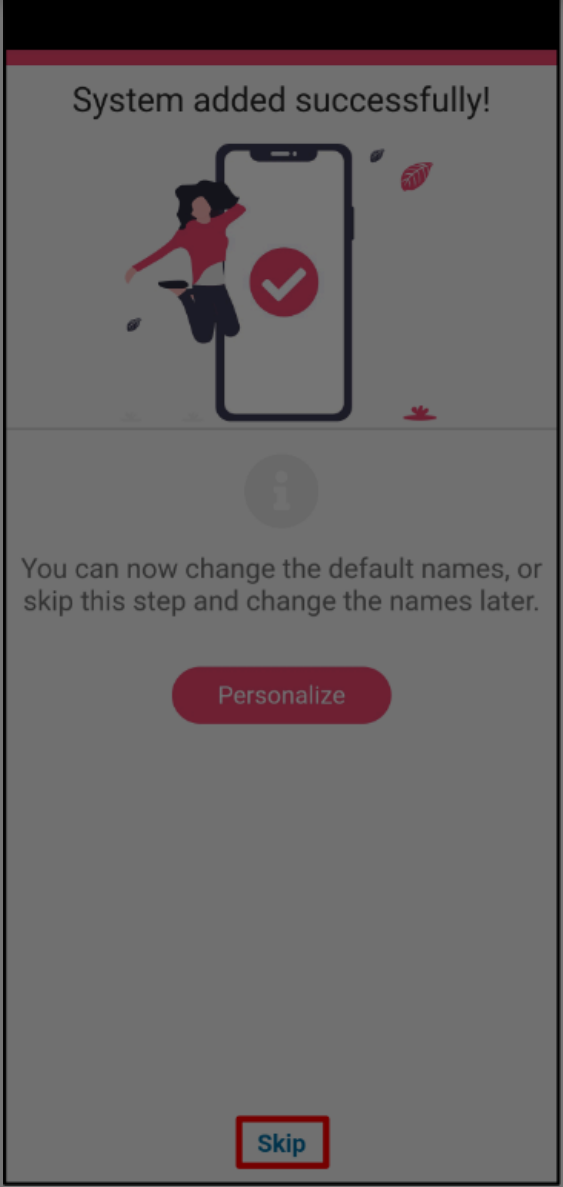
	
<p>Шаг 11. Введите Name системы, нажмите Next.</p>	<p>Шаг 12. Нажмите Skip (если не добавляете пользователей сейчас).</p>

Cookie consent

We use cookies to measure the effectiveness of our documentation and whether users find what they're searching for. With your consent, you're helping us to make our documentation better.

Google Analytics



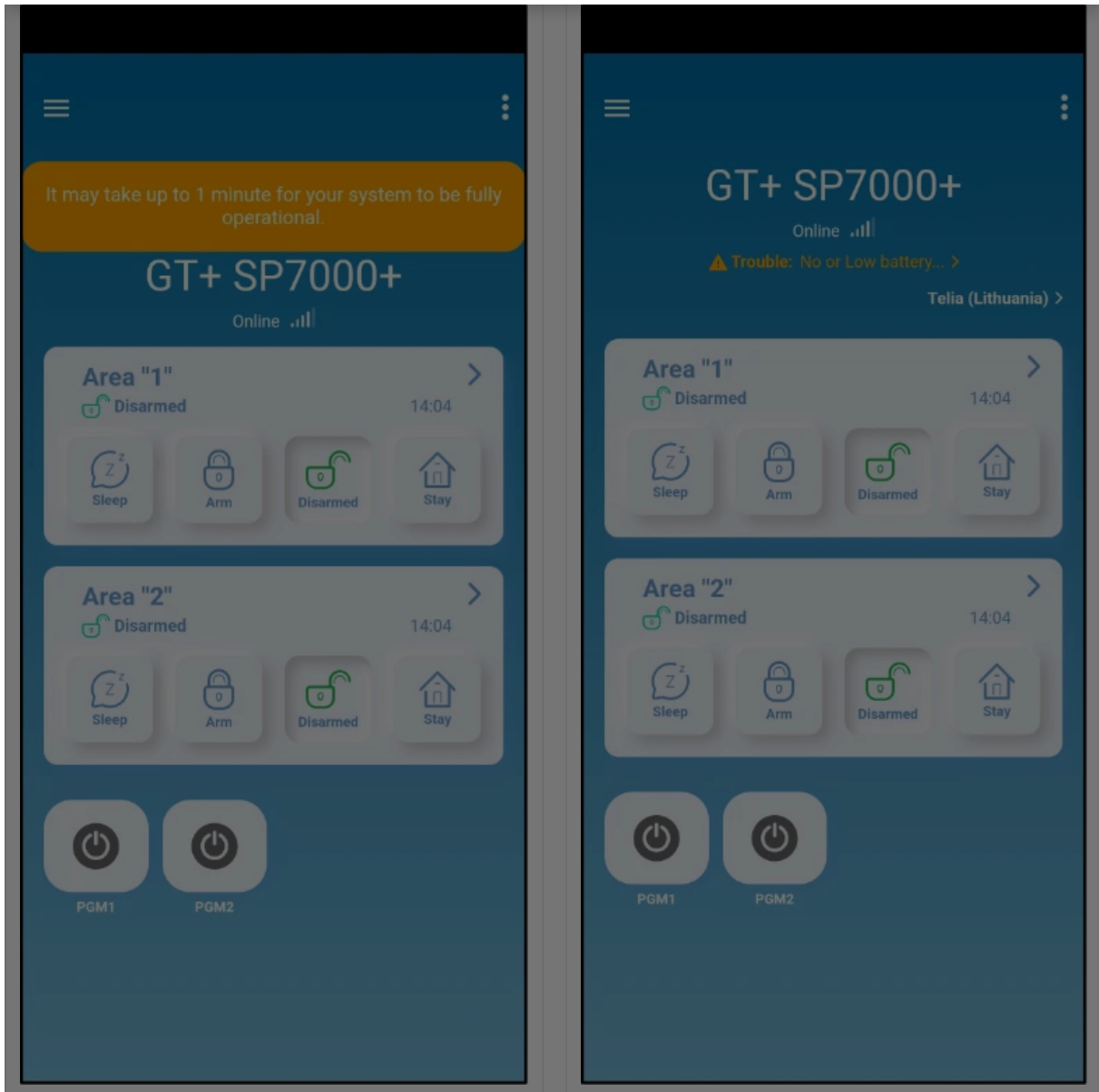
	
<p>Шаг 13. Подождите ~1 минуту для завершения.</p>	<p>Шаг 14. Настройка завершена.</p>

Cookie consent

We use cookies to measure the effectiveness of our documentation and whether users find what they're searching for. With your consent, you're helping us to make our documentation better.

Google Analytics





COBET

Если Protegus2 не может завершить запись данных, проверьте подключение KeyBus (YEL/GRN), ввод IMEI и сохранение настроек CMS/Contact ID на панели.

Cookie consent

We use cookies to measure the effectiveness of our documentation and whether users find what they're searching for. With your consent, you're helping us to make our documentation better.

Google Analytics