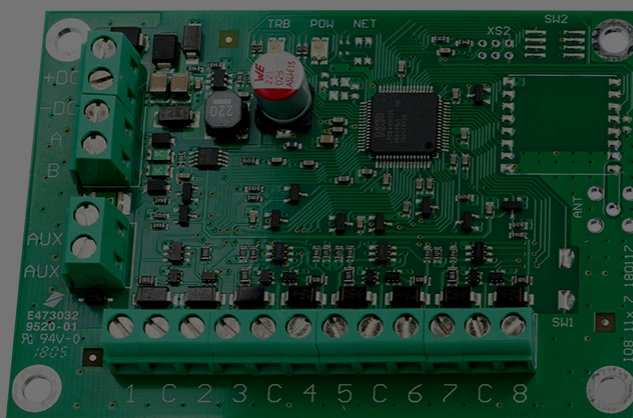


iO-8 Расширитель входов и выходов



С расширителем iO-8 вы можете увеличить количество входов и выходов в совместимых устройствах **Trikdіs**.

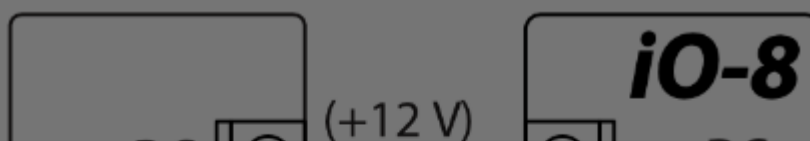
iO-8 имеет 8 клемм вход/выход, которые могут быть установлены в режиме входа, либо в режиме выхода.

Посетите страницу iO-8 на trikdis.com для получения информации о технических характеристиках устройства и обновленного списка совместимых устройств **Trikdіs**.

Совместим с SP3, CG17, GT+, GT, G16, G16T, G17F, E16, E16T, GATOR Cellular и GATOR WiFi.

Выполните следующие шаги для настройки iO-8:

1. Соедините iO-8 с совместимым устройством **Trikdіs**, как показано:



Cookie consent

We use cookies to measure the effectiveness of our documentation and whether users find what they're searching for. With your consent, you're helping us to make our documentation better.

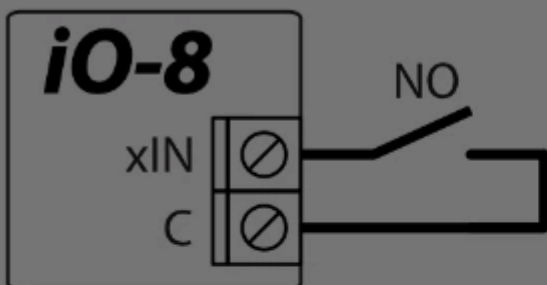
Google Analytics

Accept

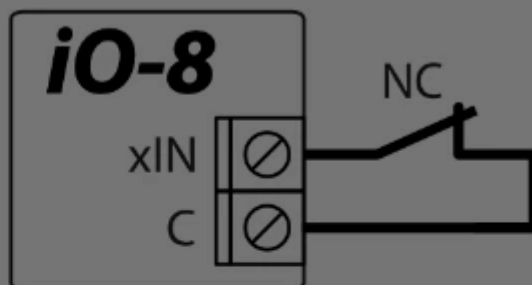
Reject



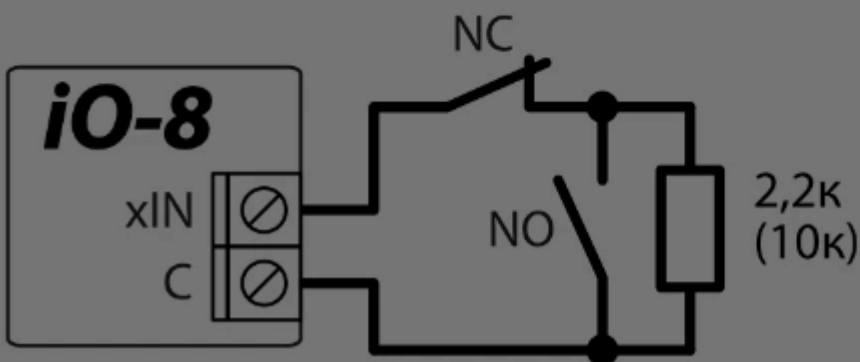
Нормально
открытый (NO)



Нормально
закрытый (NC)

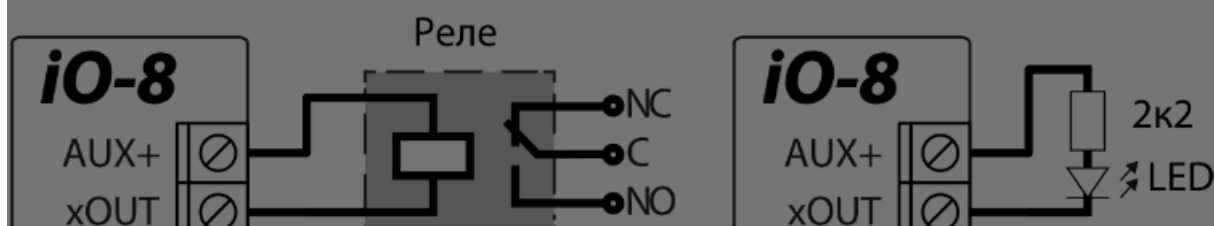


Нормально закрытый/открытый с
резистором в конце линии (EOL)



Схемы подключения и номинал резистора устанавливает основной модуль, к которому подключен модуль расширения iO-8.

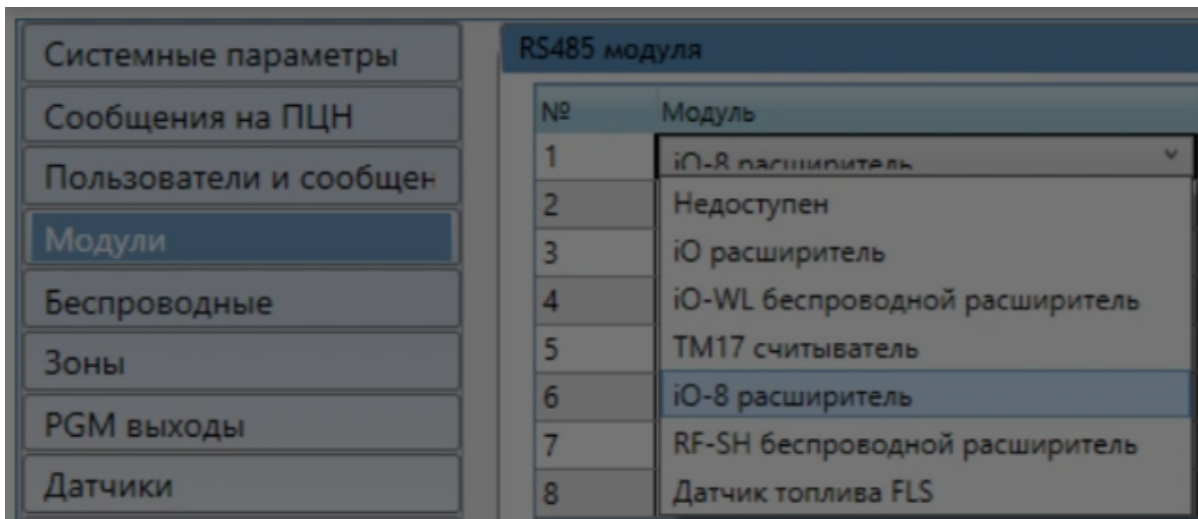
3. Подсоедините выходы, как показано:



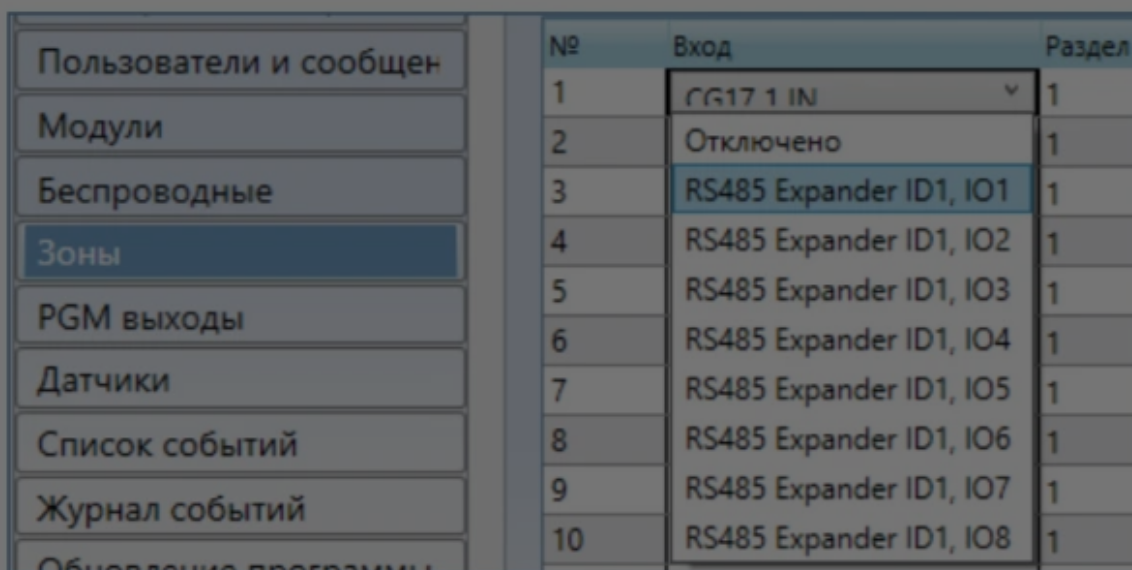
Cookie consent

We use cookies to measure the effectiveness of our documentation and whether users find what they're searching for. With your consent, you're helping us to make our documentation better.

Google Analytics



- Введите серийный номер iO-8 в поле справа (ввести только цифры). Этот номер находится на наклейке iO-8.
- В окнах меню **Зоны** и **PGM выходы** теперь будут отображаться входы и выходы iO-8, которые вы можете включить:



Cookie consent

We use cookies to measure the effectiveness of our documentation and whether users find what they're searching for. With your consent, you're helping us to make our documentation better.

Google Analytics